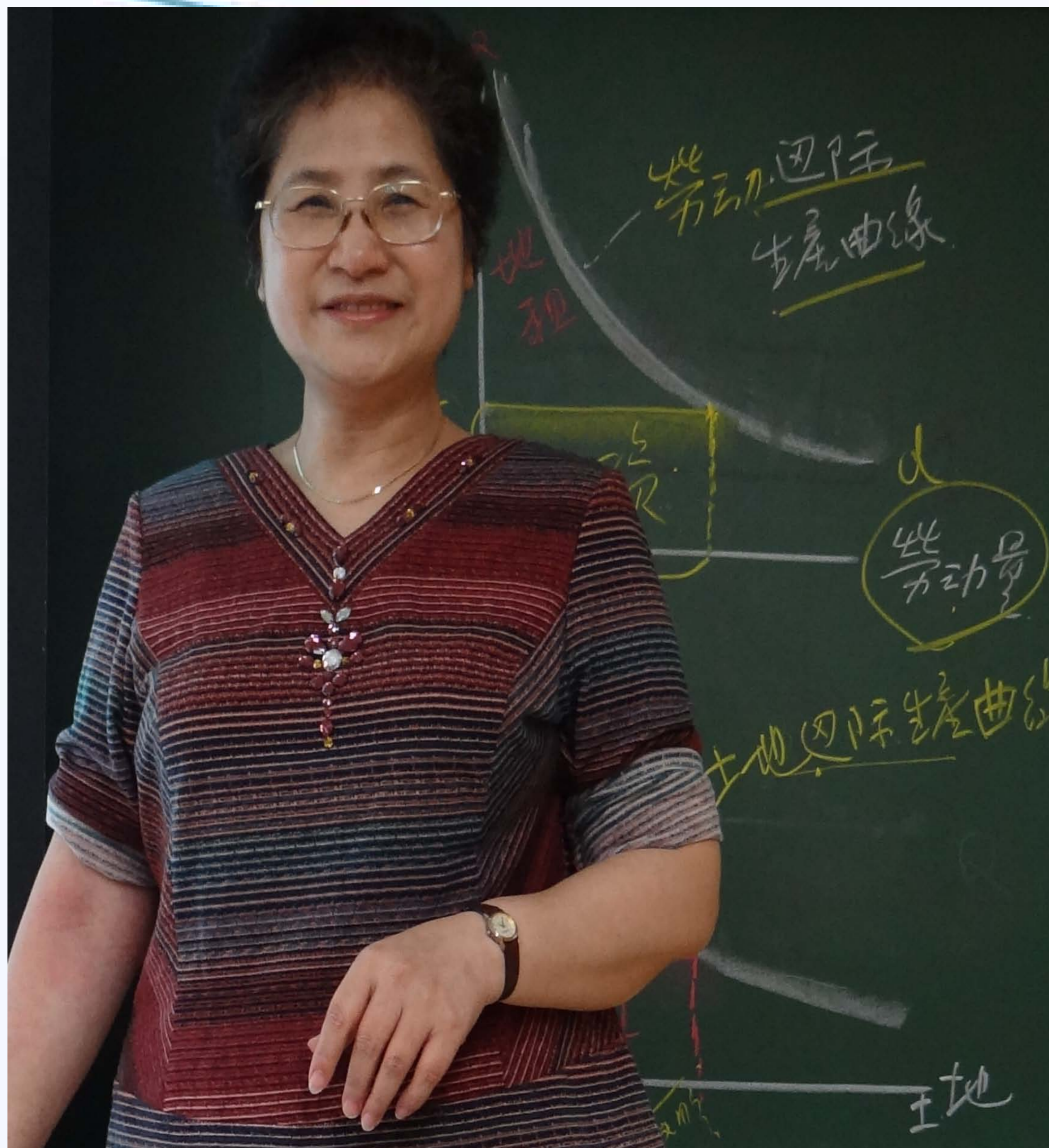


103學年第1學期 土地經濟學

地政系顏愛靜教授



課程簡介

- 土地經濟學係以經濟理論分析為基礎，探討土地問題產生的原因、背景，以及對社會所造成的影響與衝擊，進而試圖研究其解決途徑及方向。

教學理念

- 冀藉由經濟分析探討各項土地問題，包括地利的本質（地租）、地利的評估（地價）、地利的歸屬（地權）、地利的規劃（地用）、地利的分配（地稅）、地利的發揮（開發）、及土地政策與土地金融等。

教學目標

- 期藉由本課程之講授，讓學生能夠應用經濟學的分析工具，瞭解人類生活之各項土地問題。



陳亭伊TA



孫稚堤TA



課程結合時事，
反映社會脈動

活用影片、照片，
提高學習樂趣

Moodle平台資料豐富，
隨時更新資訊與教材



課程: 1031_207004 | moodle.nccu.edu.tw/course/view.php?id=550

第三章 地租理論

上課教材

- 第三章 地租理論
- 暖身運動-生產理論和成本分析
- 廢除穀物法：馬爾薩斯與李嘉圖的爭論
- 農業土地用途的模式 -Sinclair's Model 辛克萊模式
- VON_THNEN_AND_URBAN_SPRAWL.pdf
- 獨占地租
- 自動化植物工廠
- 地租理論補充
- 怎麼決定一塊土地如何使用呢？
- 屠能圈也可以這樣畫
- 準地租和地租的比較
- SINCLARE理論在台灣適用性？又植物工廠出現，改寫地租論？
- 102-1TA-桃園航空城計畫如何影響農地價格
- 103-1TA-桃園航空城計畫如何影響農地價格與利用

參考資訊

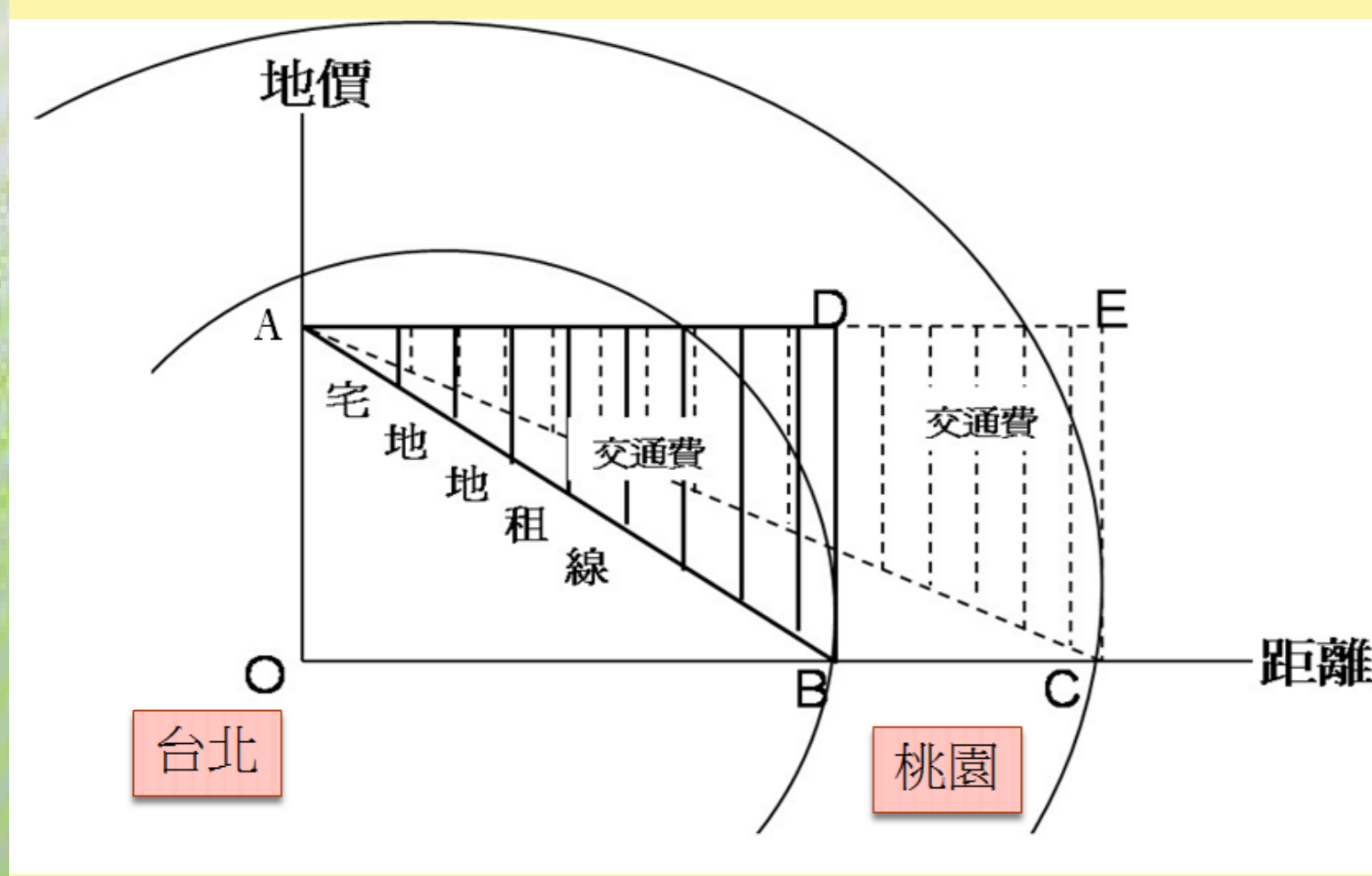
- 99年農業統計年報 1.農產品生產費用與收益
- TA課-如何學習土地經濟學
- TA課 地租理論的補充
- TA課-增設工業區對土地供需有何影響
- 農委會(COA)農業指標
- 植物工廠-窩蜂 小心蛋塔效應
- 植物工廠-野菜工房
- 我們的島 第773集 植物工廠大挑戰 (2014-08-08)

以實例引導學生思考，複習經濟學圖形分析，充分結合理論與實務

Moodle平台開放，善用討論區繳交作業

案例：桃園高鐵

- 桃園高鐵特區 依舊火紅
- <http://tw.news.yahoo.com/桃園高鐵特區-依舊火紅-213000082--finance.html>



交通技術進步
→ 宅地供給 ↑
→ 郊區產生都市化現象

討論區 (七) - 為何現... | moodle.nccu.edu.tw/mod/forum/view.php?id=39944

首頁 | 我的課程 | 1031 | 社科院-College of Social Sciences | 1031_207004001_土地經濟學 | (二)TA課 | 討論區 (七) - 為何現今房價高漲?

搜尋討論區

請各組就TA課上台報告的內容，簡單整理後PO在這個討論區中。如果有同學想分享相關資料，或提出問題，也歡迎大家一起在這裡討論~

另請各位在此分享以下問題：

1. 你覺得房價高漲的原因是甚麼？
2. 你覺得房價高漲造成哪些影響？
3. 你覺得政府打房有用嗎？

新增一個討論主題

議題	開始於	回應	最新文章
分工表	吳筑瑞	0	吳筑瑞 2014年11月28日(五.) 01:37
PPT檔	吳筑瑞	0	吳筑瑞 2014年11月28日(五.) 01:36
WORD檔	吳筑瑞	0	吳筑瑞 2014年11月28日(五.) 01:35



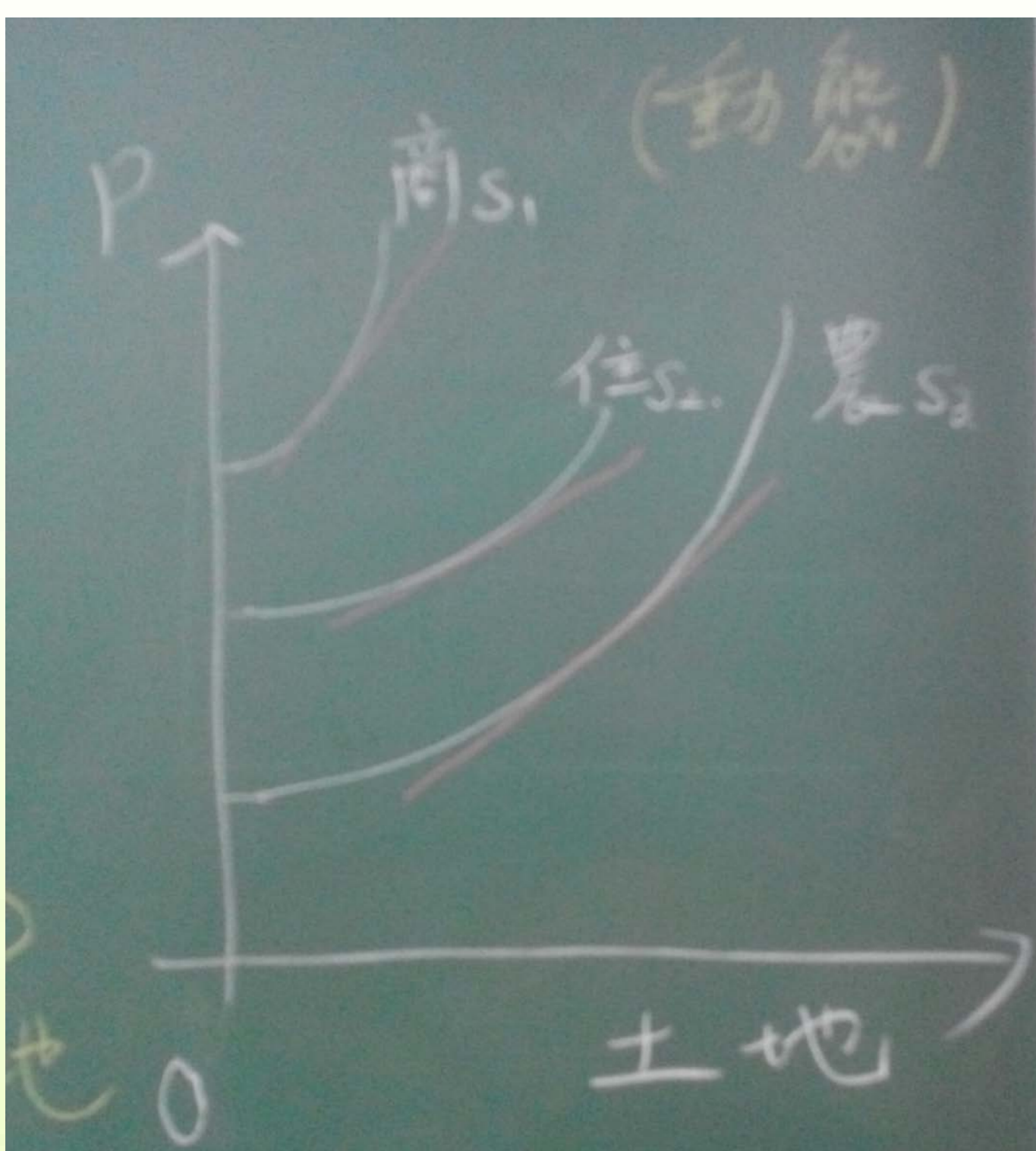
TA教學特色



運用選擇、計算、申論題，反映學習狀況

藉助小組報告，刺激學習動力，訓練表達能力

舉辦校外教學，學習土地關懷



小組討論共同分享知識

角色扮演訓練換位思考

1. 農地的地租線比工業用地的地租線：
C (A) 高。 (B) 相同。 (C) 低。

2. 按屠能(von Thünen)區位差額地租理論，離都市越近的農地，其地租：
A (A) 越高。 (B) 越低。 (C) 不變。

3. 按辛克萊模型，因都市擴張，離都市越近的農地，其農業價值：
B (A) 越高。 (B) 越低。 (C) 不變。

4. 設某人擁有分屬優等、中等、劣等的甲、乙、丙三塊面積相同的土地，皆投入 500 元的生產費，但產量有所不同，分別是 70、60、50 斤，請問依據李嘉圖的差額地租理念，小麥價格該如何決定？此際各等地的差額地租是多少？請按下表加以計算說明之（請註明計算公式）。

土地種類	產量(斤)	生產費(元)	小麥價格(元/斤)	差額地租(元)
甲(優)	70	500	10	$10 \times (70 - 50) = 200$
乙(中)	60	500	10	$10 \times (60 - 50) = 100$
丙(劣)	50	500	$500 / 50 = 10$	$10 \times (50 - 50) = 0$



土經 第三組

角色：內政部營建署(負責都市土地管理)

是否應該擴管五百坪以下國有地？

持反對意見，都市都市整體環境仍不夠建全，且賣出土地易買向難，將來都市計畫更新時，減少持有國有地會使計畫者不好利用。再者，如果把其留下，可以著手於土地的永續經營，從正向的方向下手，在社會公益在整體、長遠的角度來看，將可促進社會的最大利益。

