



國立政治大學

# 仲尼基金強化教學 創新提案說明會

教務處教學發展中心

114年2月25日

政治大學

NATIONAL CHENGCHI UNIVERSITY



# 說明事項



計畫原由與核心精神  
計畫具體目標



申請資格方式  
評審期程



提案內容與格式  
計畫管考



# 計畫原由與核心精神

本校商學院李瑞華教授為強化政大全人教育的社會責任，激勵教師教學熱忱提升教學品質，形塑重視傳道精神之教育文化，特捐款本校設置仲尼基金，以鼓勵教師培育學生獨立思辨能力、建構正向價值觀，成就善己利他的人生。

本計畫由仲尼基金贊助5,000萬元預算，激勵全校教師通過各種創新提案，強化「傳道、授業、解惑」的教學初衷，尤其是教師的「傳道」精神，落實「百年政大」全人教育的使命，為社會培育更符合新時代發展的優秀學生。





# 計畫具體目標

深化教師對全人教育的使命感

強化學生獨立思辨能力及為人處事之道



通過言傳身教及營造學習生態  
建立多元傳道模式

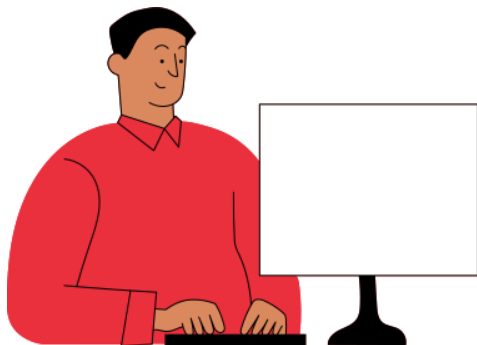
促使政大能更有效發揮高等教育的社會價值及影響力





# 申請資格與方式

- 本校所有學院、系所、學程、中心或個別教師皆可申請。
- 提出一年至五年計畫。



# 申請方式

- ① 由各別單位或跨單位或教師提出具體執行計畫
- ② 於公告明定之截止日期前（114年4月15日前），將計畫以PDF格式郵寄到ctldtt@gmail.com信箱。
- ③ 郵件主旨為「政大仲尼基金強化教學創新提案申請\_00院/00系所/00學程/00中心\_00老師」。寄件後請留意收件單位是否簽收，若未簽收請來信或來電確認。

# 申請及評審期程

即日起至4  
月15日止

兩級評審制度  
推動委員會(初審)



管理委員會(終審)

擬於114年6月  
30日前  
公告評審結果



# 提案內容與格式

## 目標與方案設計

描述提案計畫目的、目標、期望達成的教學成果，及具體的實施方案。為激勵開放創新，提案範疇完全開放不設限，例如制度、流程、平臺、設備、工具、學習、觀摩、環境、文化等各種不同面向，或其他任何有效及突破性的創新創意。

## 文獻引用

所有計畫審查文件中若有文獻引用，請務必注意文獻引用之規範，並遵守學術倫理。



## 提案必要資訊與預算規範

務必提供計畫時程、階段性具體目標、預算具體分配、評估與成效指標。提案計畫申請內容請勿與其他經費來源重複申請補助，計畫執行期間請遵守校內經費核銷相關規範。



## 格式與檔案

提案內容總頁數至多20頁（以上均不含封面、參考文獻、附件），檔案上傳格式須為PDF檔，超出部分將不予審查。







# 計畫管考

## 年度進度審查

計畫提案由推動委員會，每年進行進度審查，確保各項計畫有效推動。

## 期中及期末報告

所有計畫需提交期中及期末報告，說明經費使用情況與達成成效。

# 國立政治大學仲尼基金強化教學—創新計劃提案內容格式

## 國立政治大學仲尼基金強化教學—創新計劃提案內容格式

### I. 計畫基本資料

申請單位或個人	<input type="checkbox"/> 單位 <input type="checkbox"/> 個人	申請日期	
計畫主持人		所屬單位	
職稱		電子信箱	
校內分機		手機	
本計畫名稱	中文		
	英文		
申請計畫類型	<input type="checkbox"/> 一年期計畫 <input type="checkbox"/> 多年期計畫		
中文摘要 Mandarin Summary (以 500 字為限)			
英文摘要 English Summary (限 500 字)			
中文關鍵字 Mandarin Keywords (限 5 個)			
英文關鍵字 English Keywords (限 5 個)			

### II. 計畫內容 (12 號字體，標楷體)

壹、計畫動機

貳、計畫主題與目的

參、計畫的創新性與重要性

肆、執行策略與步驟

伍、預期成果

陸、參考文獻

柒、附件

捌、申請經費

金額單位：新臺幣

類別	項目	單價	數量	小計	說明
人事費					
業務費					
設備費					

# Q & A 時間



謝謝聆聽

