

國立虎尾科技大學 函

地址：63201雲林縣虎尾鎮文化路64號
承辦人：柯雅羚
電話：05-6315123
傳真：05-6315939
電子信箱：lingko223@nfu.edu.tw

受文者：國立政治大學

發文日期：中華民國111年5月30日

發文字號：虎科大學促字第1113000049號

速別：普通件

密等及解密條件或保密期限：

附件：EMI專題講座活動海報.jpg (111TD00273_1_30090850282.jpg)

主旨：檢送本校辦理「教師增能系列活動-EMI專題講座」活動資訊，敬請惠予公告並鼓勵貴校教師踴躍參與，請查照。

說明：

一、因應國際化產業發展趨勢，並同步提升學生國際競爭力。本校積極推動EMI(English as a Medium of Instruction)課程，鼓勵教師在專業學科內(包含課程內容的教授、師生互動、學習成果檢驗及評量等)使用英語進行教學，為協助教師精進其於EMI課程的教授質量，將其專業領域與學生培育有效串連，特辦理教師增能系列講座。

二、講座活動內容：

- (一)講題：EMI課程教學策略與評量。
- (二)講者：淡江大學運輸管理學系鍾智林教授。
- (三)講座時間：111年6月8日(三)12:00-14:00。
- (四)講座地點：本次活動採線上形式辦理(採用Cisco Webex系統)，並於活動前一日寄發線上會議連結網址。
- (五)報名時間：即日起至6月7日(二)下午5時止。

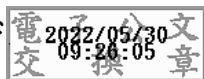
(六)報名網址：<https://iact.nfu.edu.tw/activities/actinfo/53dbbe2e28590c4e6831e07f3f0f798a>

三、檢附活動海報供參，相關資訊亦同步公告於本校教學發展中心網站(<https://ctld.nfu.edu.tw/>)，全程參與者將由活動承辦單位核發研習證明書。

四、活動承辦人：本校教學發展中心柯雅羚助理，連絡電話(05)6315123，電子信箱lingko223@nfu.edu.tw。

正本：公私立大專校院

副本：本校教學發展中心



裝

訂

線

